



# Montagne Zéro Déchet sauvage en 2030 TOUS ENGAGÉ





# Ensemble pour nos montagnes



# Qui sommes-nous ?

## Mountain Riders



- ↳ Association fondée en 2001 – 18 salariés aujourd’hui
- ↳ Education à la transition écologique
- ↳ Présente sur l’ensemble des territoires de montagne français – basée à Chambéry

## Notre philosophie

- ↳ **Sensibiliser sans moraliser**  
Faire du changement une démarche positive autour d’alternatives concrètes



# Que faisons-nous ?



## Éducation et formation

Sensibiliser tous les publics à l'environnement qui nous entoure



## Flocon Vert

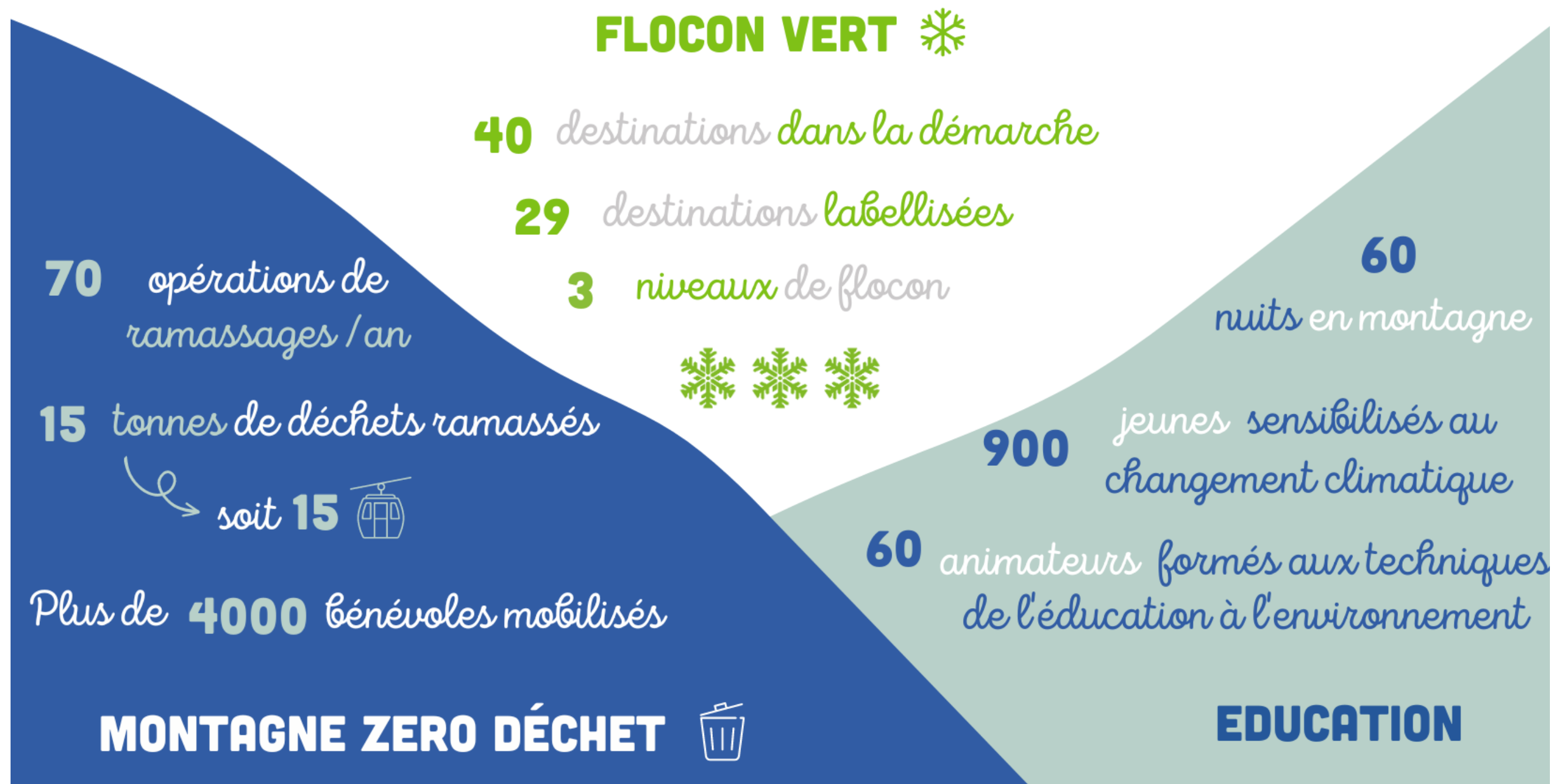
Engager et structurer la transition écologique des destinations



## Montagne Zéro Déchet

Inciter au passage à l'action pour nettoyer et préserver la montagne

# Nos 3 projets



---

# Charte Nationale MZD 2030





## MONTAGNE ZÉRO DÉCHET SAUVAGE EN 2030

Tous engagés

---

La montagne est un territoire préservé, pourtant chaque année, des tonnes de déchets sauvages sont collectés. La pollution sauvage de montagne a un impact sur les écosystèmes aquatiques de la Planète et la biodiversité. Acteurs essentiels du départ du cycle de l'eau, la **Montagne s'engage, d'une seule voix, à atteindre en 2030 : zéro déchet sauvage en montagne.** Forts de cet engagement, les acteurs publics et privés, entendent rendre la montagne comme seul territoire vierge de toute pollution sauvage.

---

# Soit à date 21 parties prenantes nationales





# Charte nationale MZD 2030

## ATTEINDRE UNE MONTAGNE ZÉRO DÉCHET SAUVAGE EN 2030 3 PRIORITÉS

### RÉDUIRE

- \* Adopter un plan d'actions ambitieux de zéro mégot abandonné
- \* Engager la restauration sur du zéro emballage unique
- \* Inciter les commerçants à pratiquer le zéro déchet
- \* Gérer les domaines skiables sans déchet sauvage
- \* Encadrer les chantiers pour stopper la pollution sauvage
- \* Pratiquer des animations et des événements zéro déchet

### SENSIBILISER

- \* Affirmer et afficher un message expliquant l'impact des déchets sauvages et des mégots dans les espaces publics et commerciaux
- \* Accompagner les socio professionnels pour atteindre la réduction des déchets à la source dans leurs domaines d'activités.
- \* Afficher l'engagement Montagne Zéro Déchet sauvage en 2030.

### COLLECTER ET ÉVALUER

- \* Collecter et caractériser les déchets sauvages chaque année dans l'objectif de réduction.
- \* S'engager sur un programme scientifique « Adopt 1 spot ».
- \* Se former à la caractérisation des déchets.

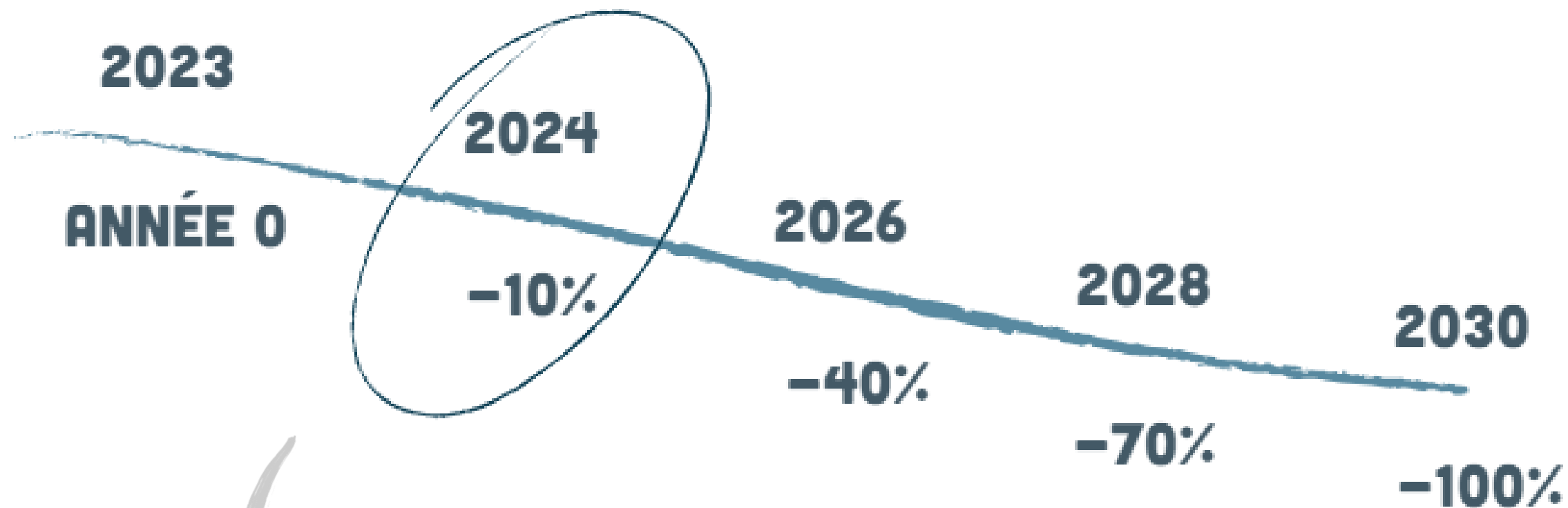
vision



# Charte nationale MZD 2030

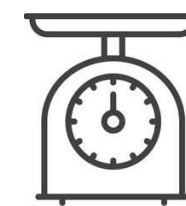
## TOUS ENGAGÉS

Collectivités locales  
Acteurs économiques  
Filières nationales  
Institutions nationales



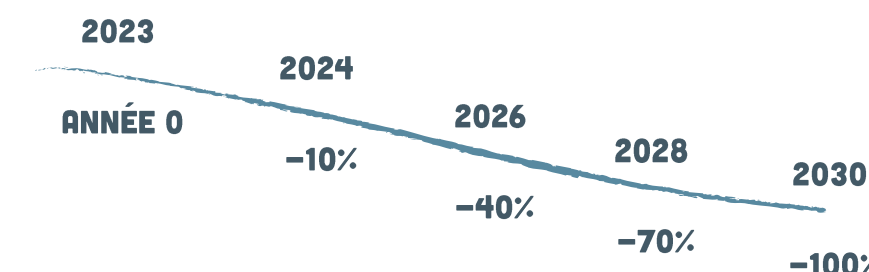
objectifs

Poids total ramassé



Nombre d'adopt'1 spot + progression

Nombre de structures engagées



UNE PROCÉDURE SOBRE

& EFFICACE

1 charte signée  
1 plan d'actions  
1 référent



# Charte nationale MZD 2030

## PARTIES PRENANTES

### TÊTES DE RESEAU

Etablissent un plan d'actions typé et/ou des opérations pilotes  
Diffusent et animent l'objectif auprès de ses adhérents  
Co-construisent le déploiement

## ACTEURS DE TERRAIN

### SIGNATAIRES DE LA CHARTE

Signent la charte  
Nomment un référent  
Etablissent un plan d'actions adapté à son territoire  
Renvoient les documents à Mountain Riders

TOUS  
ENGAGÉS

## ANIMATEUR

### MOUNTAIN RIDERS

Fédère les parties prenantes  
Accompagne les signataires  
Assure le suivi des signataires et la trajectoire jusqu'en 2030

Signent au nom de leur structure ou à plusieurs mains

Personnalisation et **adaptation au territoire**

S'engagent sur des **plans actions concrets** sur 3 ans

articulation





# Plans d'actions types

**Signent** au nom de leur structure ou à plusieurs mains



# 7

## plans d'actions de réduction à la source par métier

Communes



Offices du  
Tourisme



Domaines  
skiabes alpins



Ecoles de ski



Restaurateurs



Domaines  
nordiques



Commerces



\* Le plan d'action Hébergeur, communauté de commune sont en cours de rédaction



# Ecriture de votre PA

## Exemple OT

### 1. Atteindre zéro déchet sauvage

	Acquis	En cours	Sous 3 ans	Commentaires
<b>Zéro déchet sauvage issu de l'évènementiel</b>				
<ul style="list-style-type: none"> <li>★ Déployer une <b>charte de bonnes pratiques</b> visant à organiser des <b>événements</b> et des <b>animations</b> zéro déchet sauvages applicable à toutes les animations</li> </ul>				
<ul style="list-style-type: none"> <li>★ <b>Réduire en amont la production</b> des déchets induite par l'évènement (réduction de la consommation des emballages jetables, interdiction de la vaisselle jetable, réduction des bouteilles plastique, du gaspillage alimentaire, je limite les goodies etc.)</li> <li>★ <b>Prévoir la gestion</b> des déchets et leur valorisation (sensibilisation au tri, toilette sec, compost etc.)</li> <li>★ <b>Communiquer</b> auprès de toute l'équipe organisatrice et des prestataires</li> <li>★ <b>Sensibiliser les participants</b></li> </ul>				Pour aide le guide évènement zéro déchet de <a href="#">zerowaste France</a>  101 - Lors de l'organisation d'évènements, l'OT respecte des critères sociaux et environnementaux de durabilité. L'OT incite les autres <a href="#">partenaires</a> de l'évènement à suivre ces principes  103 - Les éditions se font en adéquation avec la politique environnementale de la structure
<b>Zéro mégot sauvage</b>				
<ul style="list-style-type: none"> <li>★ Favoriser la <b>collecte des mégots</b> avec :               <ul style="list-style-type: none"> <li>★ La mise en place d'un cendrier de collecte en entrée de l'office</li> <li>★ Incitation à la collecte de mégot par des supports ludiques ou <a href="#">pudge</a></li> <li>★ Distribution de cendriers de poche à la demande du client + affiche « <i>Ici on distribue des cendriers de poche</i> »</li> </ul> </li> </ul>				43 - Les extérieurs privatifs et l'entrée sont dotés de poubelles et de cendriers, vidés régulièrement.
<b>Zéro bouteille d'eau sauvage</b>				
<ul style="list-style-type: none"> <li>★ Mettre à disposition gratuitement aux visiteurs <b>une/des fontaines à eau</b> ou un <b>point d'eau</b></li> <li>★ <b>Communiquer</b> via un affichage sur les problématiques des bouteilles abandonnées en montagne et de la solution des gourdes rechargeables grâce aux établissements <b>gourde friendly</b>.</li> <li>★ Proposer des gourdes dans la boutique</li> </ul>				<i>En dehors des évènements, compliqué de proposer des verres dans les OT</i>
<b>Zéro « support de communication » sauvage</b>				
<ul style="list-style-type: none"> <li>★ <b>Diminuer</b> la création de <b>supports de communication</b> papier.</li> <li>★ Pour les incontournables en papier : s'engager à <b>imprimer moins mais mieux</b> : la <b>juste quantité</b> imprimée sur un <b>papier recyclé et recyclable</b> chez un imprimeur certifié</li> <li>★ Ne pas avoir le réflexe « papier systématique » mais <b>demandez à la clientèle</b> s'il souhaite le support papier et trouver des alternatives dématérialisées (QR code etc.)</li> <li>★ <b>Limiter les cadeaux et objets gratuits</b> (ou trouver une alternative écologique aux goodies existant)</li> </ul>				134 - Dans son fonctionnement interne, les impressions se font de manière raisonnée 137 - L'OT a une politique d'achat favorisant des produits ayant obtenu un label ou une certification environnementale ou éthique* 142 - Les éditions sont réalisées par un imprimeur ayant obtenu un label ou une certification environnementale ou sur des papiers écolabellisés
<b>Autres actions que vous souhaitez mettre en place :</b>				

## 2. Sensibiliser

	Acquis	En cours	Sous 3 ans	Commentaires
<ul style="list-style-type: none"> <li>★ <b>Afficher le plan d'actions et l'engagement de l'Office du Tourisme</b> à participer à la Charte Nationale Montagne Zéro Déchet Sauvage en 2030</li> </ul>				
<b>Sensibiliser les salariés</b>				
<ul style="list-style-type: none"> <li>★ <b>Informez les salariés</b> de l'engagement Montagne Zéro Déchet Sauvage en 2030 <a href="#">de façon à ce</a> que les salariés deviennent des ambassadeurs.</li> <li>★ <b>Former les salariés</b> permanents et saisonniers à l'impact des déchets sauvages en montagne</li> </ul>				135 - Le développement durable est pris en compte dans les actions et le fonctionnement de l'OT
<b>Sensibiliser les clients / le grand public</b>				
<ul style="list-style-type: none"> <li>★ <b>Diffuser les 2 vidéos</b> Mountain Riders qui sensibilisent le client aux déchets sauvages en montagne ou aux déchets abandonnés. (2 vidéos disponibles gratuitement sur le site MR)</li> <li>★ Prévoir dans le <b>planning évènementiel</b> de chaque saison, un <b>événement avec l'écologie</b> comme thème central (développement durable, mobilité, zéro déchet, impact biodiversité, réchauffement climatique, etc.)</li> <li>★ <b>Informez et déployez des panneaux</b> sur l'<b>impact des déchets sauvages</b> en montagne, dans les lieux publics, dans les points d'accueil des OT</li> <li>★ Mettre en place une <b>campagne de sensibilisation / campagne d'affichage</b> sur l'impact des déchets sauvages en montagne, sur l'eau, la biodiversité etc. en partenariat avec la mairie, les RM, les acteurs du territoire...</li> </ul>				Disponible dans notre kit de communication : <a href="#">ici</a>  140 - L'OT diffuse une information sur les milieux naturels fragiles (si existants sur le territoire) comme milieu marin ou lacustre, milieu enneigé, espaces préservés, biotopes spécifiques... Cette information se fait en collaboration avec les autres acteurs territoriaux engagés dans la protection de l'environnement (Parcs, ...)  141 - L'OT informe de manière générale ses clients sur les engagements en matière de développement durable du territoire (gestion des ressources, accessibilité, transport etc..)

Etc.

## 3. Collecter et analyser

	Acquis	En cours	Sous 3 ans	Commentaires
<b>Se former</b>				
<ul style="list-style-type: none"> <li>★ Proposer la formation aux salariés à la caractérisation de déchets sauvages de niveau 2 (volumes + kilos + 30 déchets indicateurs comptabilisés). Formation soutenue par le Fonds Génération Montagne.</li> </ul>				
<b>Ramasser pour sensibiliser et vivre un temps convivial</b>				
<ul style="list-style-type: none"> <li>★ S'engager annuellement à participer ou à organiser un ramassage « d'envergure » avec une caractérisation de niveau 2 (temps festif avec la population locale et les touristes)</li> </ul>				
<b>Ramasser pour évaluer la pollution sauvage</b>				
<ul style="list-style-type: none"> <li>★ S'engager dans la démarche de science participative « <a href="#">Adopt 1 spot</a> » : 2 ramassages par an (avec caractérisation de niveau 2) pendant 3 ans sur un même périmètre : ex. <a href="#">sous</a> une ligne de télésiège, sur le front de neige, parking de départ de rando, une aire de pique-nique, aux abords de restaurants d'altitude...</li> </ul>				Voir fiche annexe qui explique la différence avec un ramassage classique.



# Un outil en ligne pour signer la charte nationale



**MONTAGNE  
ZÉRO DÉCHET SAUVAGE  
EN 2030**

**Bienvenue sur la  
plateforme dématérialisée "Montagne  
zéro déchet sauvage 2030"**

C'est ici  que vous pouvez vous engager très facilement, en signant de manière dématérialisée la charte nationale "Montagne zéro déchet sauvage en 2030" ou tout simplement recevoir des premiers renseignements !

Lien de la plateforme : [ICI](#)

+ VOUS ÊTES ? \*



Une collectivité



Un gestionnaire de domaine skiable



Un gestionnaire de domaine nordic



Un office de tourisme



Une école de ski



Un restaurateur



Un commerçant





# Ils se sont déjà engagés

**19** Structures signataires

+ de **15** en cours ...



# De la communication grand public



## Les mégots

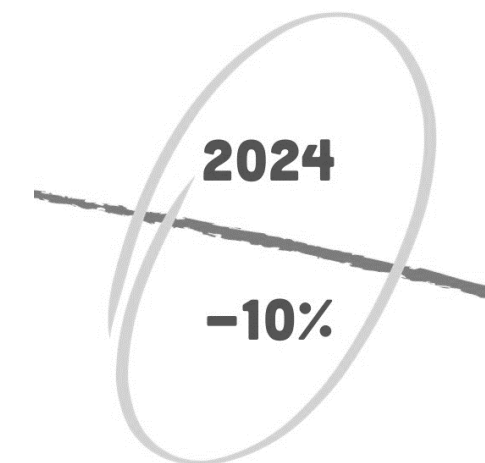
## Les emballages alimentaires



**Une campagne de communication complète est en cours de construction pour une diffusion hiver 2024-2025**

Les télécharger [ici](#)





**Tous engagés pour  
- 10% en 2024 !**







**Merci !** —

