



De l'engagement RSE à la labellisation

Cabinet conseil et formation, spécialisé dans l'accompagnement à la qualification des entreprises et des équipes.

Audrey ASSEMAT : 18 ans d'expertise



- Directrice Générale SAS Authentis
- Consultante relais qualifiée La Clef Verte
- Consultante référencée démarche RSE : LUCIE 26000
- Consultante ISO 20121
- Consultante / formatrice et auditrice marque Qualité Tourisme

- Formatrice management / communication interne / techniques d'accueil / système de management

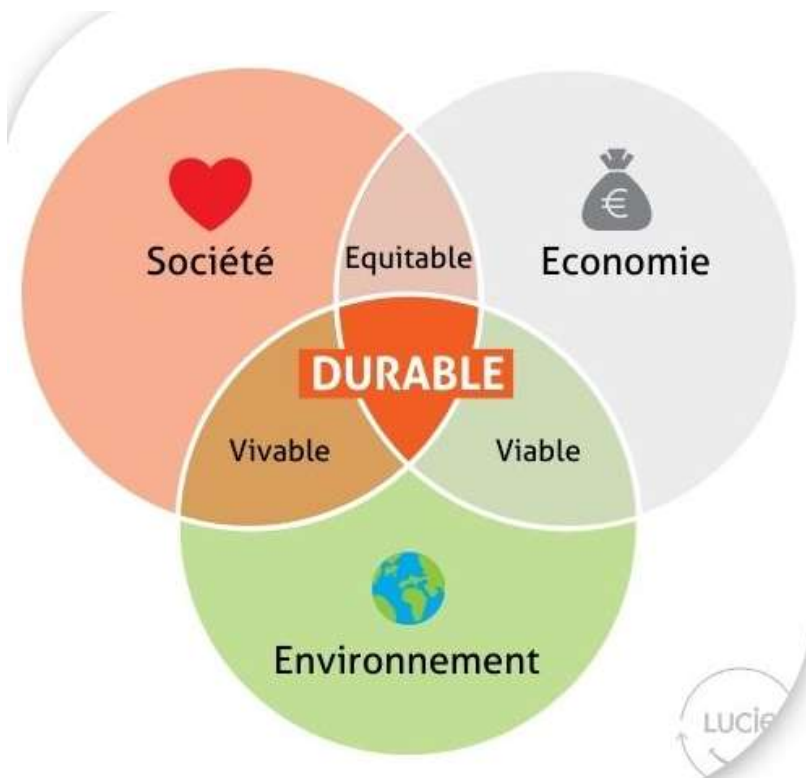
DEROULE

1. Qu'est-ce que la RSE ?
2. Cadre réglementaire
3. Les principes de la RSE
4. Lancer une démarche RSE :
approche méthodologique
5. Aller vers un label

Qu'est-ce que la RSE ?



Selon le rapport Brundtland (1987), le développement durable se définit comme *"un développement qui répond aux besoins du présent sans compromettre la capacité des générations futures de répondre aux leurs"*.

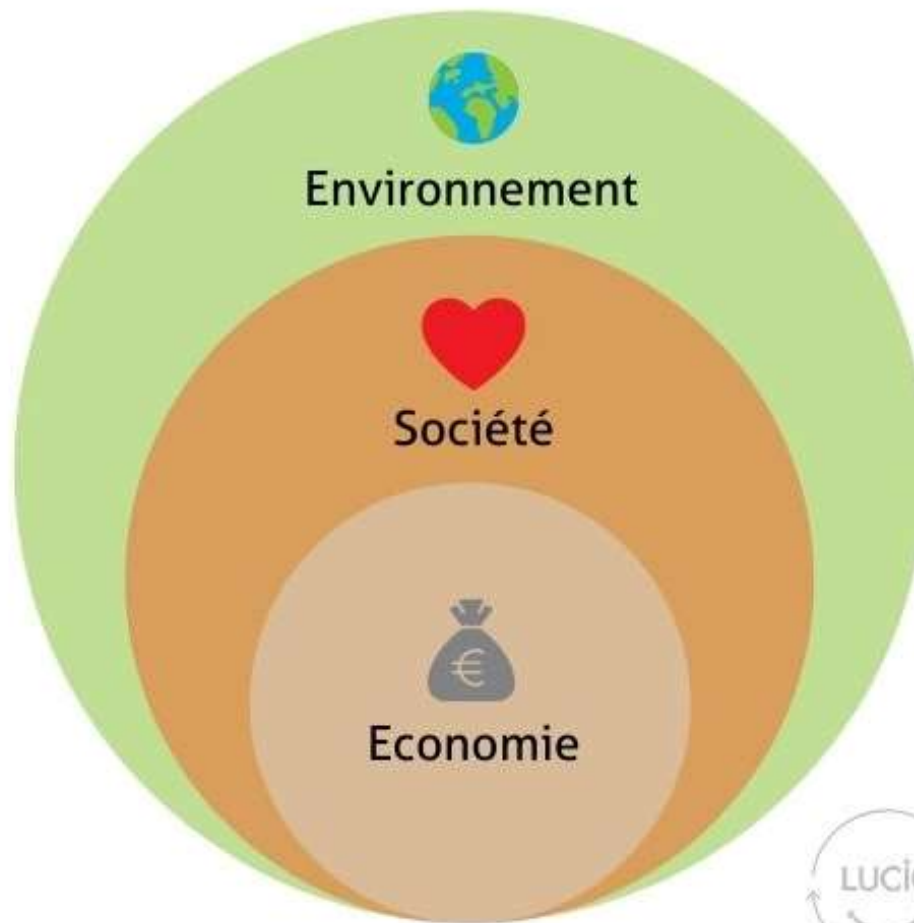


Dans un second temps, le concept de RSE, pour Responsabilité Sociétale des Entreprises, est apparu.

La RSE est l'intégration des enjeux de développement durable à son entreprise.

Soutenabilité faible

Source : Agence LUCIE 2020



Soutenabilité forte

Source : Agence LUCIE 2020

2001

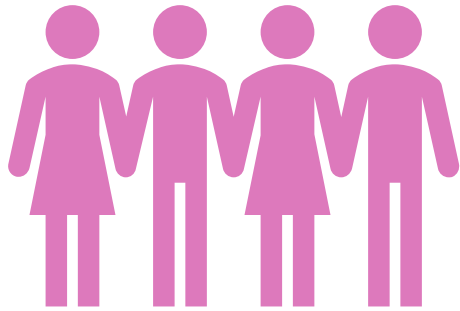


UNION EUROPÉENNE

C'est l'intégration volontaire des préoccupations sociales et écologiques des entreprises à leur activité commerciale et leur relation avec leurs parties prenantes.

Etre socialement responsable signifie, non seulement, satisfaire pleinement aux obligations juridiques applicables et aussi aller au-delà et investir davantage dans le capital humain, l'environnement et les relations avec les parties prenantes.

IMPACT POSITIF SUR



Cadre réglementaire



Le cadre réglementaire

2001

La Loi NRE

Nouvelles Régulations Economiques

sociétés cotées en bourse

Reporting extra-financier

Rendre compte des conséquences de leur production sur l'environnement et la société

2010

La loi Grenelle II

Impose des critères à respecter d'ici 2050

Reporting extra-financier

Elargissement sur les sociétés avec CA +100 M€ / sociétés +500 salariés

2015

Les ODD

Objectifs de Développement Durable



GROUPE DES
NATIONS UNIES
POUR LE
DÉVELOPPEMENT
DURABLE



Les Nations Unies définissent les
17 objectifs du
développement durable
pour les Etats et les entreprises

Les ODD

Objectifs de Développement Durable



Août 2015

La LTECV

Loi relative à la Transition Énergétique pour la Croissance Verte

Promulguée en août 2015, elle renforce les obligations de reporting en matière d'enjeux climato-énergétiques, d'économie circulaire et de gaspillage alimentaire.

L'article 173 oblige les 840 investisseurs institutionnels à publier :

- leurs efforts contre le réchauffement climatique ;
- leur contribution à la transition énergétique.

2016

Loi SAPIN 2

Transparence, lutte contre la corruption et modernisation de la vie de l'entreprise



Protection des « lanceurs
d'alerte »

2017

Loi sur le devoir de Vigilance

Des sociétés mères et entreprises donneuses d'ordre

Elle oblige les sociétés, de plus de 5000 salariés en France et 10 000 salariés dans le monde, à publier annuellement un rapport sur leur prévention des risques en matière :

- d'environnement,
- de droits humains,
- de lutte contre la corruption au sein de leur société

Loi PACTE

Plan d'Actions pour la Croissance et la Transformation des Entreprises

1 - La modification de l'article 1833 du Code Civil suppose que TOUTES les **entreprises** tiennent compte des **enjeux sociaux et environnementaux** liés à leur activité économique.

2 – Elle permet aux entreprises qui le souhaitent de définir une raison d'être.

3 – Elle permet aux entreprises qui le souhaitent de se transformer en société à mission.

Les principes de la RSE



Démarche RSE (ISO 26000)



**99 pays ont
contribué à
définir la norme
ISO 26000 qui
sera adopté en
2010**

Les valeurs : **7** principes fondamentaux

La méthode : **2** pratiques fondamentales

Le périmètre : **7** questions centrales

Le principe d'intégration des pratiques

Point de départ

Les Valeurs : 7 principes fondamentaux

- 1 Redevabilité de l'organisation à l'égard de la Société
- 2 Transparence
- 3 Comportement éthique
- 4 Reconnaissance de l'intérêt des parties prenantes
- 5 Respect de la légalité
- 6 Respect des droits de l'Homme
- 7 Respect des normes internationales de comportement

Lancer la démarche

La méthode : **2** pratiques fondamentales



1 Identifier sa responsabilité sociale

Recenser ses impacts

Définir des enjeux réels

Evaluer les enjeux

Lancer la démarche

La méthode : **2** pratiques fondamentales



- 2 Identifier les parties prenantes (PP) et ouvrir le dialogue

Recenser vos PP

Hiérarchiser vos PP

Identifier les attentes des PP

Intégrer la réponse dans la stratégie de l'entreprise

Périmètre des enjeux RSE

Les 7 questions centrales



37
Domaines
d'Actions
(DA)

Les 7 questions centrales



> Question centrale

> Cadre d'organisation

> Stratégie RSE

> Détermine les actions, les objectifs et la façon de les suivre



8
DA*

> Considération être humain

> Pilier responsabilité sociétale

Périmètre des enjeux RSE

Les 7 questions centrales



> Tous aspects de la relation employeur / employés

5 DA*



4
DA*

> L'organisation doit considérer les impacts directs et indirects sur son environnement

Périmètre des enjeux RSE

Les 7 questions centrales



5
DA*

> ATTITUDE / POSTURE
de l'organisation

> ETHIQUE

> TRANSPARENCE

> INTEGRITE



7
DA*

> Considération des
attentes de leurs clients
et des consommateurs
de l'entreprise

Les 7 questions centrales



> Relations
organisation avec les
territoires et
communautés



Le principe d'intégration des pratiques



Compréhension RSE par les membres de l'organisation

Intégration

Communication RSE

Amélioration de la performance

Evaluation pour la responsabilité sociale

A spiral-bound notebook with a white cover and a yellow sticky note is shown. Three colorful sticky notes are attached to the notebook, reading 'GOALS', 'PLAN', and 'ACTION' from top to bottom. A black pen lies on the notebook to the right. A small green plant is visible in the bottom left corner.

GOALS

PLAN

ACTION

Lancer une démarche
RSE : la méthode

1

Identifier vos parties prenantes

Parties prenantes : individu ou groupe ayant un intérêt dans les décisions ou activités d'une organisation (source chap 2 Norme Iso 26000)

Les parties prenantes sont un **élément essentiel** de la démarche de Responsabilité Sociétale.

L'un des objectifs de la RSE est **d'établir un dialogue** avec les parties prenantes pertinentes.



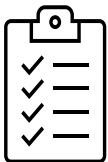
- ⇒ Faire un tableau listant vos PP (entreprise, nom, coordonnées...)
- ⇒ Questionner vos PP
- ⇒ Réaliser une matrice de matérialité

2

Faire un diagnostic RSE

Diagnostic / Audit RSE : outil destiné à mesurer les performances d'une entreprise sur les thématiques liées au développement durable

Permet de préciser les enjeux auxquels l'entreprise s'expose.



⇒ <https://goodwill-management.com/diagnostic-rse/>

3

Rédiger votre politique RSE et votre plan d'actions

Politique RSE :

- Votre mission
- Vos valeurs
- Vos enjeux
- Votre engagement

Plan d'actions :

La réponse à vos enjeux, déclinée à court / moyen et long terme.
Inclure des indicateurs.

4

Former vos équipes

70 % des salariés disent connaître la notion de RSE, mais seuls 29 % peuvent la définir précisément.

Les salariés sont assez critiques dans leur évaluation, en fort décalage avec les responsables RSE. S'ils évaluent à 6,1/10 l'engagement de leur entreprise en matière de RSE, seuls 35 % d'entre eux jugent efficaces les actions menées.

Pour 57 % d'entre eux, la démarche de leur structure est d'abord une démarche de communication, alors que 43 % y voient un engagement sincère. Et seulement 24 % pensent que leur manager est réellement engagé sur ce sujet. *



- ⇒ <https://www.my-mooc.com/fr/categorie/developpement-durable>
- ⇒ <https://www.my-mooc.com/fr/mooc/integrer-la-responsabilite-societale-dans-les-pratiques-metiers-et-la-strategie-business/>

5

Communiquer sur votre RSE

Bien communiquer à propos de sa RSE permet de solidifier les relations avec l'ensemble des parties prenantes et donc de **renforcer l'image de l'entreprise**.

Montrer votre implication
Prouver votre engagement



- ⇒ Plan de communication RSE par parties prenantes
- ⇒ Reporting extra financier <https://www.apogea.fr/reporting-extra-financier-tout-ce-qui-faut-savoir/>

A cluster of yellow and pink balloons, some with smiley faces, against a light blue sky with clouds. The balloons are tied together and float in the air. The text "Label et certification" is overlaid in the center in white.

Label et certification



Crée en



2007



Crée en



2017

(2007 sous AFAQ 26000)

Certified



Corporation

Crée en



2006

Source : infographie réalisée par l'Agence LUCIE 2020



United Nations
Global Compact

GLOBAL
REPORTING
INITIATIVE



Le Pacte mondial propose un cadre d'engagement universel et volontaire, articulé autour de 10 principes relatifs au respect des Droits de l'Homme, aux normes du travail, à l'environnement et la lutte contre la corruption. Il se veut une source d'inspiration pour les décideurs.

Elle a été constituée pour établir un référentiel d'indicateurs, permettant de mesurer le niveau d'avancement des programmes des entreprises en matière de développement durable.

Quelques liens utiles :

Global Impact : <https://unglobalcompact.org/>

GRI Standards : <https://www.globalreporting.org/how-to-use-the-gri-standards/gri-standards-french-translations/>

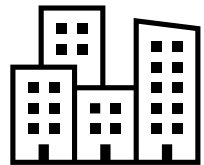
POUR QUI ?



Certified



Corporation



Entreprises



Associations



Territoires



Uniquement des
entreprises à but
lucratif

Les référentiels



Lucie 26000
Aligné sur l'ISO 26000

7 thématiques

78 critères

480 questions



Gouvernance,
responsabilité,
transparence



Respect des individus



Qualité de vie au travail



Ethique des pratiques



Engagement pour
l'intérêt général



Protection de la nature



Produits et services
responsables

Les référentiels



AFAQ 26000
Aligné sur l'ISO 26000

6 chapitres

23 critères

Pour les TPE / PME
-50 salariés



Vision RSE
&
gouvernance



Intégration de la RSE
&
communication



Performance
environnementale
Performance sociale
et sociétale



Modes de production,
de consommation
durables



Performance
économique



Ancrage territorial,
parties prenantes et
développement local



Ressources humaines,
relations et conditions
de travail

Les référentiels

Certified



®

Corporation

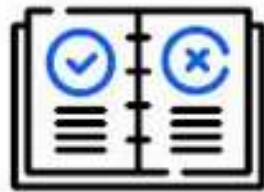
B Impact Assessment
Référentiel propre

5 thématiques =
domaines d'impact

200 questions



Collaborateurs



Gouvernance



Environnement



Clients



Collectivités

Les étapes de la labellisation

Validité 4 ans
Suivi à 24 mois



Auto-évaluation de votre démarche RSE

#2

Évaluation sur site, analyse des preuves et entretiens avec des parties prenantes

#3

Prise d'engagements pour développer votre démarche RSE

#4

Un comité de labellisation d'experts indépendants et bénévoles attribue ou non le label



#1

Formation LUCIE 26000 sur 2 jours

Les étapes de la labellisation

Validité 3 ans
Suivi à 18 mois

#1

Évaluation sur site de vos pratiques RSE, analyse des preuves et entretiens avec des parties prenantes

#2

Rapport de performance avec pistes d'amélioration

#3

Obtention de l'un des 4 niveaux de maturité du label



De 1 à 300 points



De 301 à 500 points



De 501 à 700 points



De 701 à 1 000 points

LE COUT*



La formation RSE - ISO 26000 est au prix de 990 € par participant pour 2 jours.

Les deux audits - l'auto-évaluation accompagnée, ainsi que la visite après certification - sont compris entre 6 000 et 15 000 € pour les grandes entreprises. Néanmoins, le tarif dépend de la taille de l'organisation et du nombre de sites à auditer.

La redevance annuelle Lucie est de 0,01 % du chiffre d'affaires (CA) de l'entreprise ou du budget de fonctionnement de l'association.

Le minimum est de 1 000 € par an pour une entreprise ayant un CA inférieur à 10M € et le plafond est de 12 000 € par an pour une structure dégageant un CA supérieur à 120M €.

*Evaluation tarifaire/ un devis reste nécessaire

LE COUT*



Entre 5000 € et 15 000 € sont les prix constatés en fonction de la taille de l'entreprise.

Certified



Corporation

Les frais de soumission du dossier s'élèvent à 250€, puis la redevance annuelle est proportionnelle au CA de l'entreprise (entre 1000€ et 50 000€ annuel, en fonction du CA).

Il n'y a pas de coût de renouvellement, seulement la tarification annuelle.

*Evaluation tarifaire/ un devis reste nécessaire

QUESTIONS





Authentis
Formation, Conseil & Audit

**Merci « beaucoup » pour
votre écoute**

Authentis : 09.77.92.16.69
www.authentis.net
contact@authentis.net